

プレスリリース
報道関係各位

2022年3月7日
株式会社 ino-Brand

アウトドアリビングを備えたコンセプト住宅「GLAMP」の新ラインナップ 平屋モデル「PLAN ONE LAYER」発表



PLAN hiraya 外観

株式会社 ino-Brand(本社：三重県四日市市、代表取締役：遠藤真二)は、アウトドアリビングを備えたコンセプト住宅『GLAMP (グランブ)』の新しいラインナップ「PLAN ONE LAYER」として平屋モデルのデザインを本日発表します。

「PLAN ONE LAYER」は外と家の中を自由に行き来することができるアウトドアリビングを備え、家での生活を楽しみ、豊かなライフスタイルを提案する新しい平屋住宅です。今回、お客様からのご要望を受け、人気の GLAMP シリーズから平屋モデルを新たにデザイン・開発いたしました。

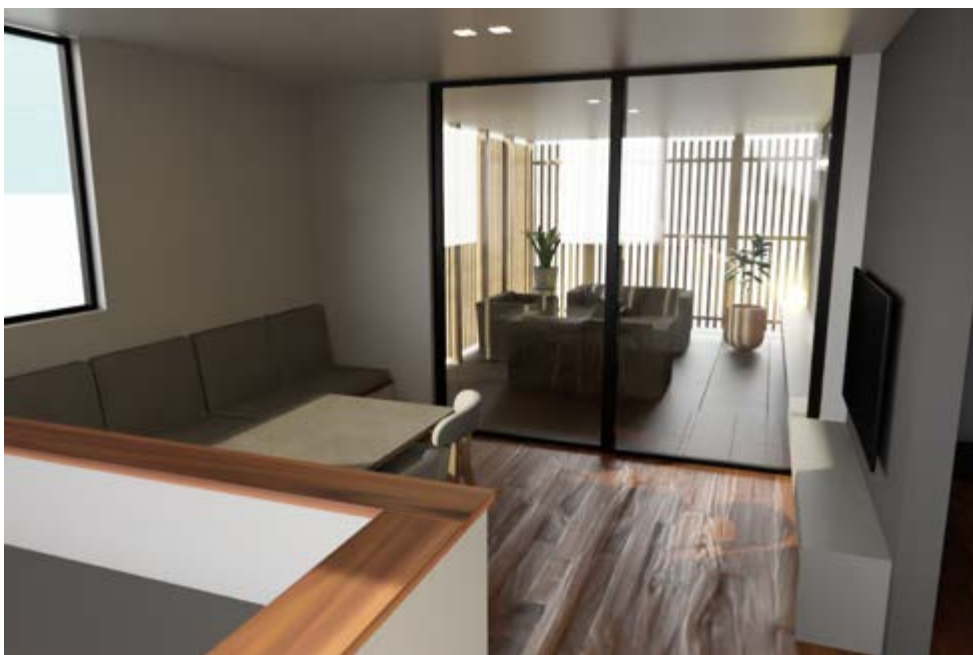
「PLAN ONE LAYER」情報が掲載された資料請求先：<https://g-lamp.jp/catalog-request/>

【GLAMP の平屋モデル「ONE LAYER」】

外の空間を日常に取り込み、プライバシーを守りながら屋内リビングと屋外にアウトドアリビングを設置する GLAMP のコンセプトはそのままに、土地やライフスタイルにあわせて平屋モデルを新たにデザイン・開発いたしました。



屋内から見た屋外リビング 1



屋内から見た屋外リビング 2



PLAN ONE LAYER の LDK 部分を上から見た図



軒ありモデルの間取り図



軒ゼロモデル間取り図

【PLAN ONE LAYER 概要】

発売日：2022年3月

発売地域：全国

一部地域除く。詳しくは <https://g-lamp.jp/area/> にてご確認願います。

アウトドアリビングを備えたコンセプト住宅「GLAMP」 <https://g-lamp.jp/>

GLAMP は、広いアウトドアリビングと、規格住宅ではあるもののデザインや素材、大きさを土地に併せて選べる選択肢の自由さが特徴です。2019年の発売開始以来、28社のGLAMPパートナー工務店とともに全国へフランチャイズ展開してきました。

オンラインルームツアー：<https://g-lamp.jp/blog/387/>

GLAMP モデルハウス見学会：<https://g-lamp.jp/modelhouse/>

問い合わせ先：059-340-5003 (9:00～18:00 担当：竹林、浜田)

・圧倒的な開放感

GLAMP 最大の特徴は、家の中にいながら感じることができる圧倒的な開放感です。アウトドアリビング、屋内リビング、ダイニング、キッチンで構成された空間は、大きなガラス窓から視界が抜け、GLAMP の目印である十字窓や、屋根の半分が開いているアウトドアリビングの空へとつながり、想像以上の広がりを感じることができます。



(外空間を利用した開放感あふれるリビング部分)



(屋内リビングから見渡すアウトドアリビング)

・新しい庭の形＝「2階のアウトドアリビング」

2階リビングに併設したアウトドアリビングは、大きなスカイバス、全天候型ソファセット、BBQ グリルが標準搭載されたバルコニー。屋内リビングの窓を開け、一步でつながるアウトドアリビングで、家族や友人とバーベキューをしたり、ジャグジーからテレビを見てくつろいだりと、“新しい庭”を持つ家としてこれまでにない家時間の楽しみ方を提案しています。



・スタイル+タグ+サイズの組み合わせが可能な、自由度の高い規格住宅

従来の規格住宅より自由度の高いスタイルやサイズの組み合わせも特徴です。5つのデザインモデル×2つのインテリアデザイン×土地の大きさ・形・方角に合わせた5つのサイズで、住む人のニーズや個性にピッタリの家が叶います。

<5つのデザインモデル>

「Villa (ヴィラ)

「LUX (リュクス)」

「IORI (イオリ)

「palais (パレ)」

特別な素材を使用したラグジュアリーラインの「Premium (プレミアム)」

<2つのインテリアタイプ>

- ・ホワイトタグ (汎用的で手入れがしやすい素材を使用したインテリア)
- ・ブラックタグ (自然素材をふんだんに使ったリッチなインテリア)

GLAMP 誕生の背景

「もっと楽しめる家はないか」

「家族や友人との時間をもっと大切にしたい」

「庭でバーベキューも良いけど、やっぱりご近所の目が気になってしまう」

家はその時代の暮らしや文化に合わせてつくられてきた。毎日仕事に行き、休みの日も遊びに出かけるのが当たり前。今の家はそんな生活スタイルに合わせてつくられている。しかし、新型コロナが、そんな私たちの暮らしを変えた。在宅ワークが推奨され、外食への制限まで設けられた。

結果として、家で過ごす時間は劇的に増えた。仕事も、遊びも外ですることだったから、家の中で仕事したり、アクティブに遊ぶなんて、これまでの家づくりには入っていない。

「多くの人は今の家にきつともどかしさを感じている。出かけなくても幸せを感じたい
と思っている」

急激に変わってしまった家に対する価値観。その価値観に応えるために GLAMP は誕生しました。

【株式会社 ino-Brand 概要】

会社名 : 株式会社 ino-Brand (イノブランド)

所在地 : 三重県四日市市西浦 1 丁目 7 番 7 号尾西ビル 2 F

代表者 : 遠藤真二

設立 : 2020年7月

資本金 : 2,000,000 円

事業内容: コンセプト住宅 GLAMP の開発およびフランチャイズ本部運営、EC サイト『グランピングクラブ』運営

ホームページ URL : <https://fc.g-lamp.jp/>

GLAMP 公式ブランドサイト URL: <https://g-lamp.jp/>

<お客様および報道関係者からのお問い合わせ先>

TEL : 059-340-5003 (9:00-18:00 担当: 竹林・浜田)

e-mail : ib-info@ino-brand.jp